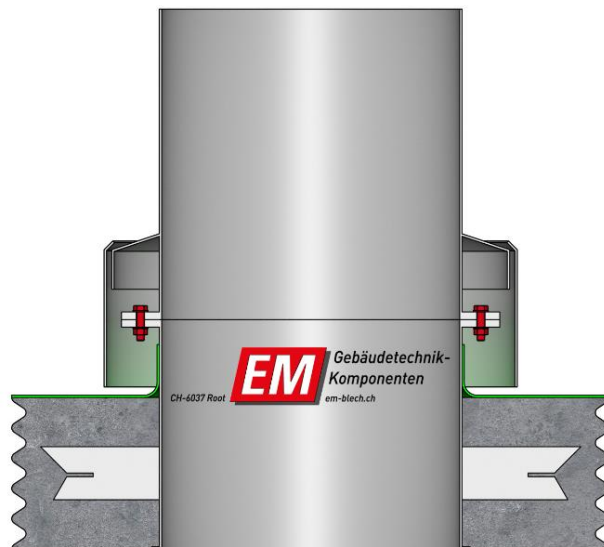
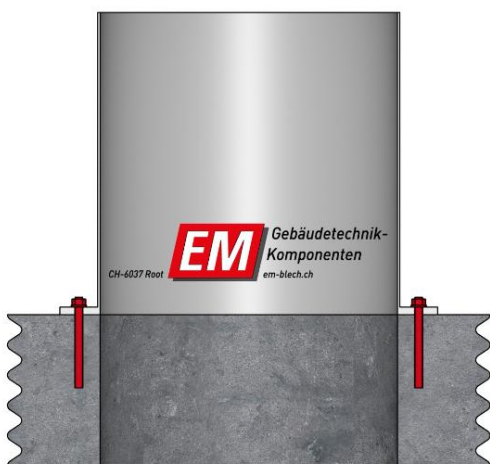


**Sockelrohr auf Betonfundament
montiert mit Verbindungsflansch**



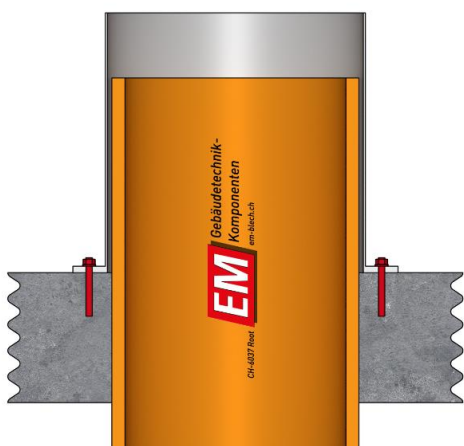
**Futterrohr einbetoniert mit Verbindungs-
flansch, inkl. Kragen u. Schiebehülse**



Montage direkt auf Beton verschraubt



**Montage auf Betonrohrsockel
mit Nivelliermuttern**



**Montage über PE-Rohr direkt auf
Beton verschraubt**



Montage über Betonrohrsockel